

ご近所の査定会場はこちら 営業時間：10:00～17:00 担当直通：080-7124-0868

開催期間 12月19日(木)～12月22日(日)

査定会場 道の駅グランテラス筑西



査定場所：多目的室(セイコーマート横)

住所：茨城県筑西市川澄1850

宝石の間屋街、御徒町からやってきました!



貴石アンティーク

期間限定

査定無料

お買取フェア

# 壊れた時計買取ります!



# えっ?! 本当にこれで買取れるの??

買取できる時計の種類

付属品だけでもOK



大量持ち込み大歓迎!! デザイン・状態は一切不問

壊れているアクセサリ  
ボロボロでも大歓迎!

# イミテーション買取!!

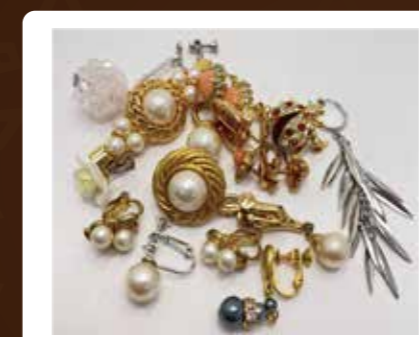
単体でお値段つかないものは10円/100gでお買取いたします!

ネックレス



使い道のないメッキ製品  
なんでもOK!

ピアス・イヤリング



どんなに古くてもOK!  
一度お持ち込みください。

リング



色、大きさ問いません。  
ルースのみでも大歓迎!

壊れているアクセサリ



壊れて放置してしまっている  
モノありませんか?

壊れた時計



動かなくてもなんでもお持ち  
込みください。

サンゴ



白桃赤、壊れていても買い取  
ります!

パール



他社で断られたパール製品  
ありませんか?

ブローチ



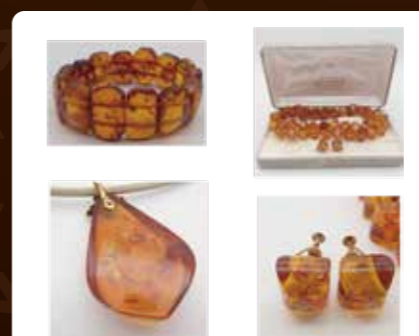
デザインが古くても壊れてい  
てもなんでも買い取ります。

石系ネックレス



様々な種類の色石、買取強化  
中!是非ご持参ください!

琥珀



ネックレス、ブレスレットな  
ど様々な製品を鑑定します

鼈甲(べっこう)



ブローチ、かんざし、アクセ  
サリーなど大歓迎!

ネクタイピン・カフス



ノーブランド、壊れかけでも  
OK!大量持ち込み大歓迎!

ご自宅へのお出張査定歓迎!

※買取をご希望の場合は、本人確認書類  
が必要となります。



【株式会社KISEKI ANTIQUE 本店】東京都公安委員会 第306602417741号  
〒110-0005 東京都台東区上野5-14-9 ホンダ御徒町ビル7F  
フリーダイヤル:0120-962-837

一般社団法人 日本リ・ジュエリー協会加盟店  
一般社団法人 GIA JAPAN正規会員

当社はお客様のご依頼がない限り、突然の訪問は一切しておりません。又、開催店舗の名を語って突然の訪問等も行っておりません。

※一部買取り出来かねる商品がございます。